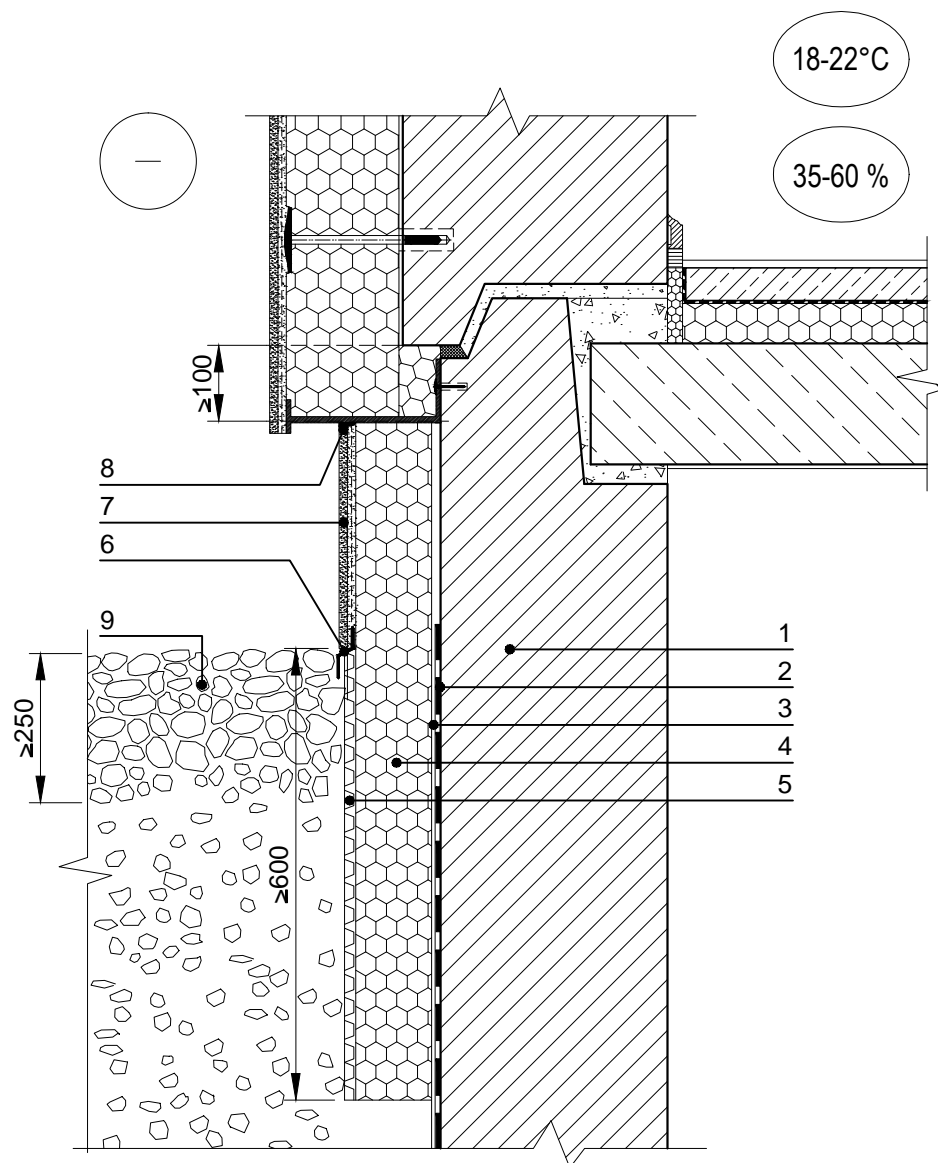


Eksplloatuojamo pastato rūsio išorinės sienos ir įtraukto cokolio šiltinimas tinkuojama sudėtine termoizoliacine sistema, kai rūsio perdanga papildomai nešiltinama

TCP 05

M1:10



- 1 - rūsio siena
- 2 - vertikali hidroizoliacija;
- 3 - ištinis klijų sluoksnis;
- 4 - polistireninis putplastis (EPS 100);
- 5 - vėdinimo ir drenavimo membrana;
- 6 - apsauginis profiliuotis;
- 7 - cokolio apdaila (tinkas arba apdailos plytelės);
- 8 - elastinė mastika;
- 9 - vėdinama ir drenuojama nuogrinda.